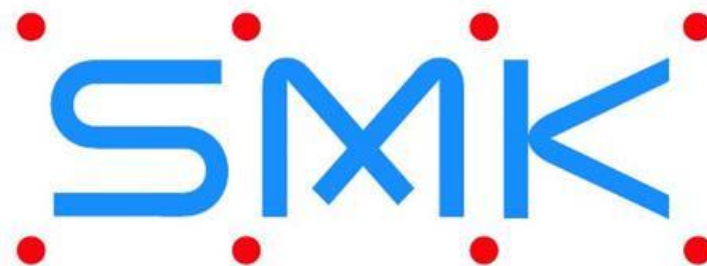


# 2021年3月期 通期 決算説明会

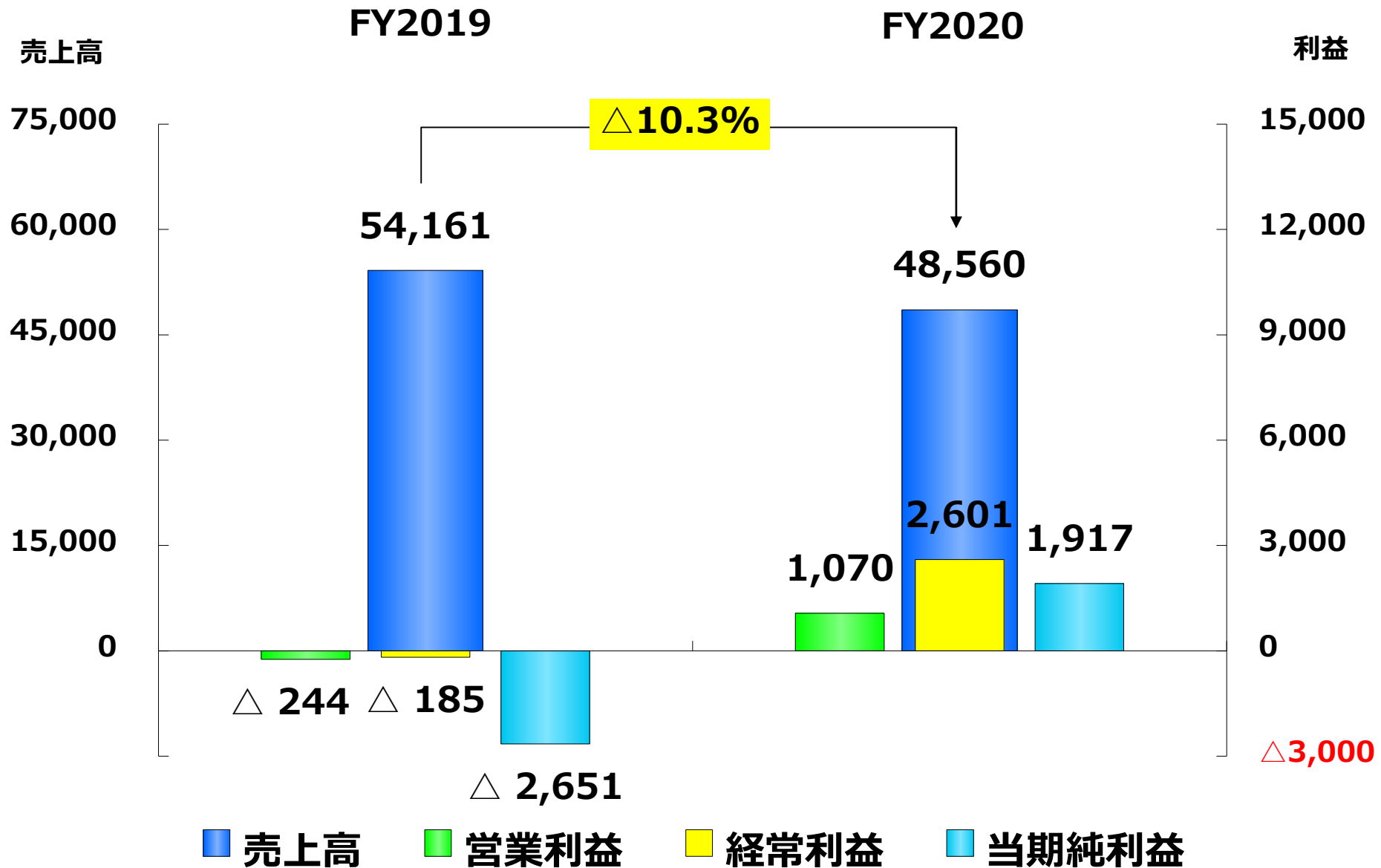


# FY2020 決算の概況

常務執行役員 大垣 幸平

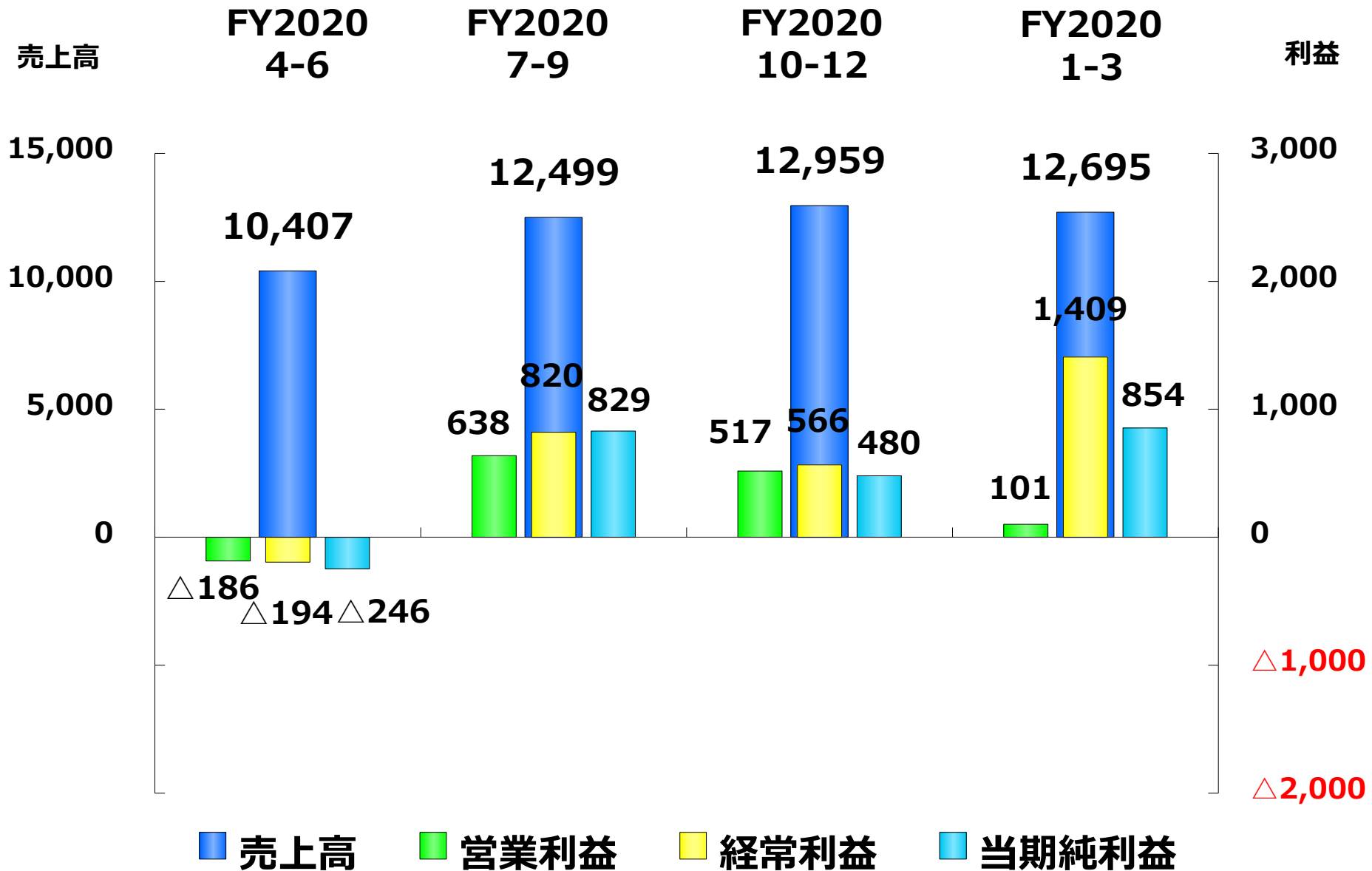
# 〈連結〉通期業績

(単位：百万円)



# 〈連結〉通期業績（四半期別）

（単位：百万円）



# ＜連結＞ 営業費用

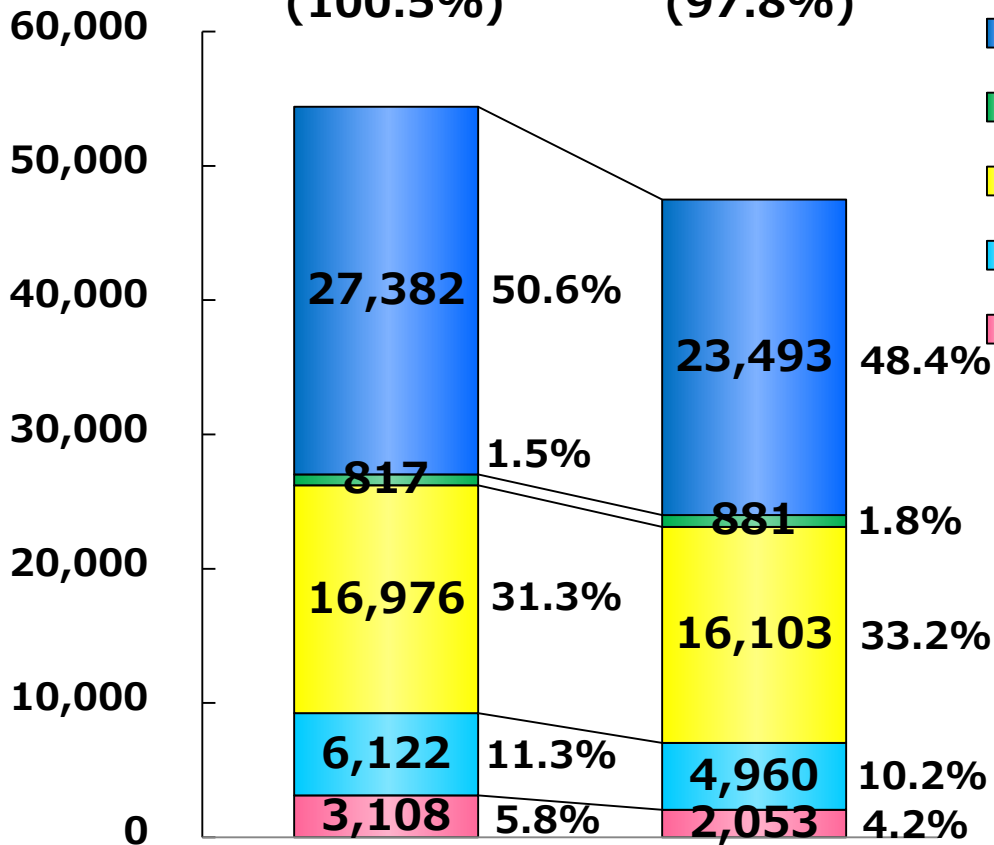
(単位：百万円)

FY2019  
54,405  
(100.5%)

FY2020  
47,490  
(97.8%)

( ):売上比

■ 材料費  
■ 外注加工費  
■ 労務費  
■ 経費  
■ 減価償却費



- 材料費・外注加工費率 1.9%改善  
52.1% → 50.2%
- 売上減少による労務費率 1.9%増加  
31.3% → 33.2%
- 経費率 1.1%改善  
11.3% → 10.2%

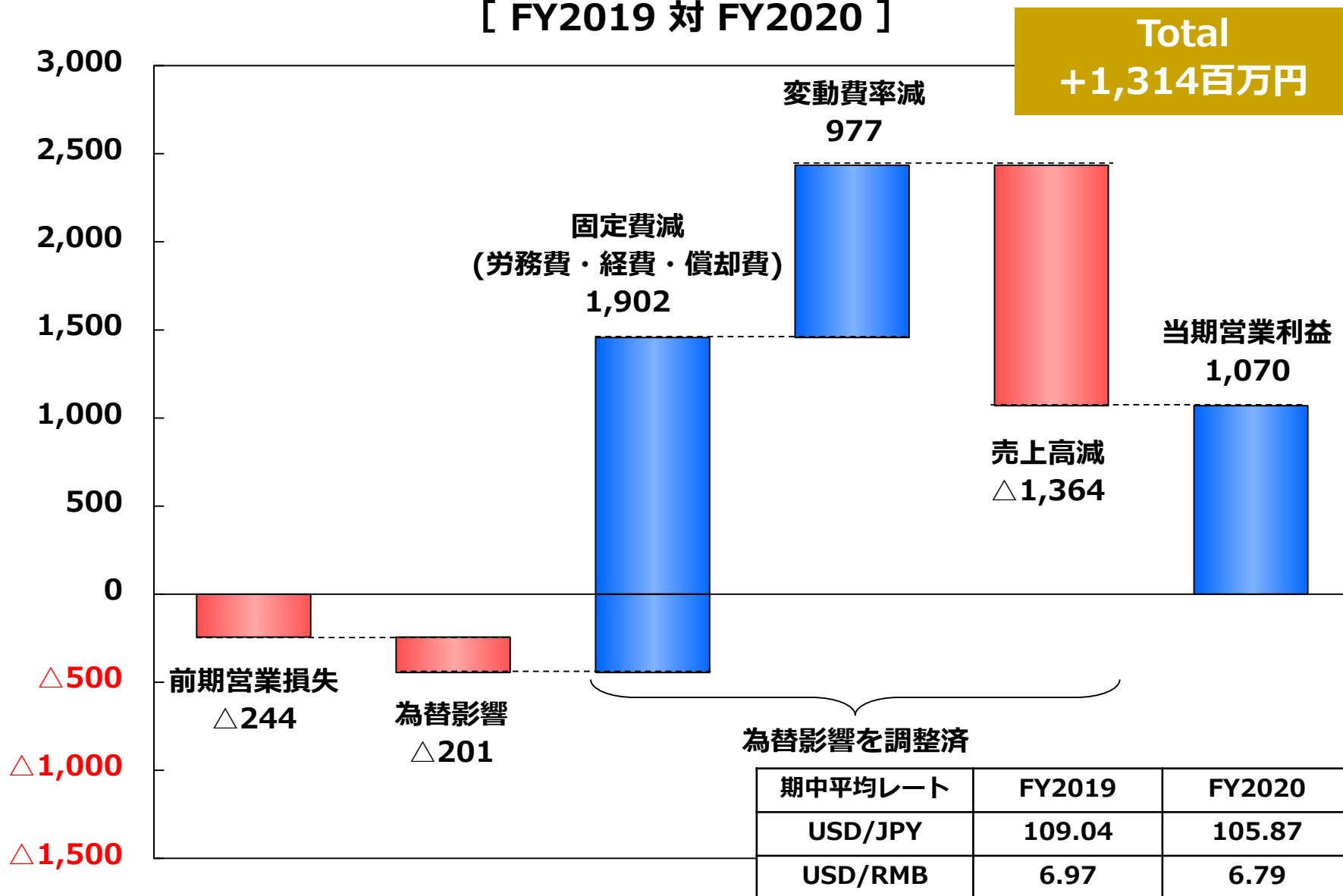
営業利益      △244  
(△0.5%)

                  1,070  
(2.2%)

# <連結> 営業利益分析

(単位：百万円)

## 連結営業利益増減要因分析 [ FY2019 対 FY2020 ]

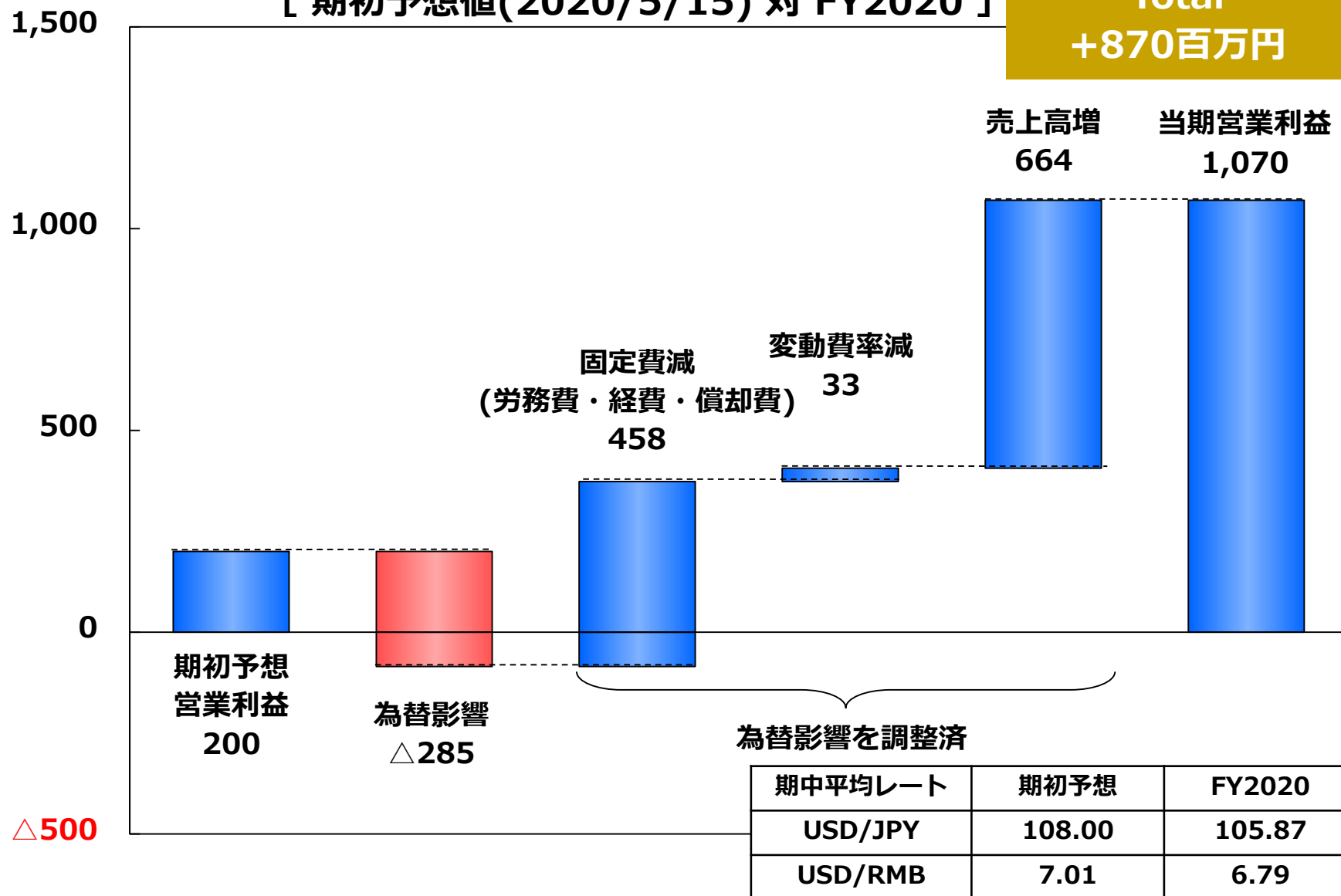


# <連結> 営業利益分析

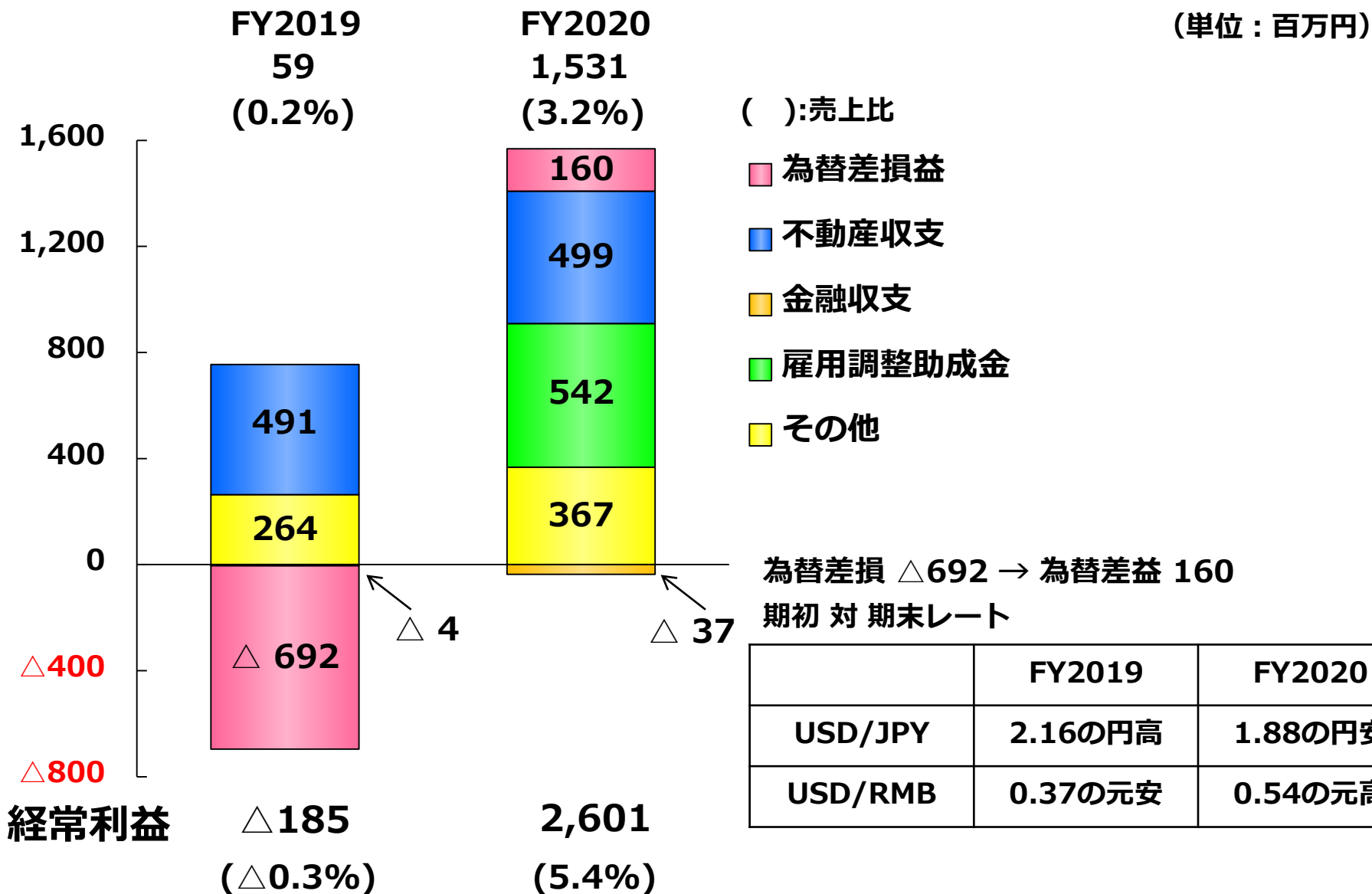
(単位：百万円)

## 連結営業利益増減要因分析

[ 期初予想値(2020/5/15) 対 FY2020 ]



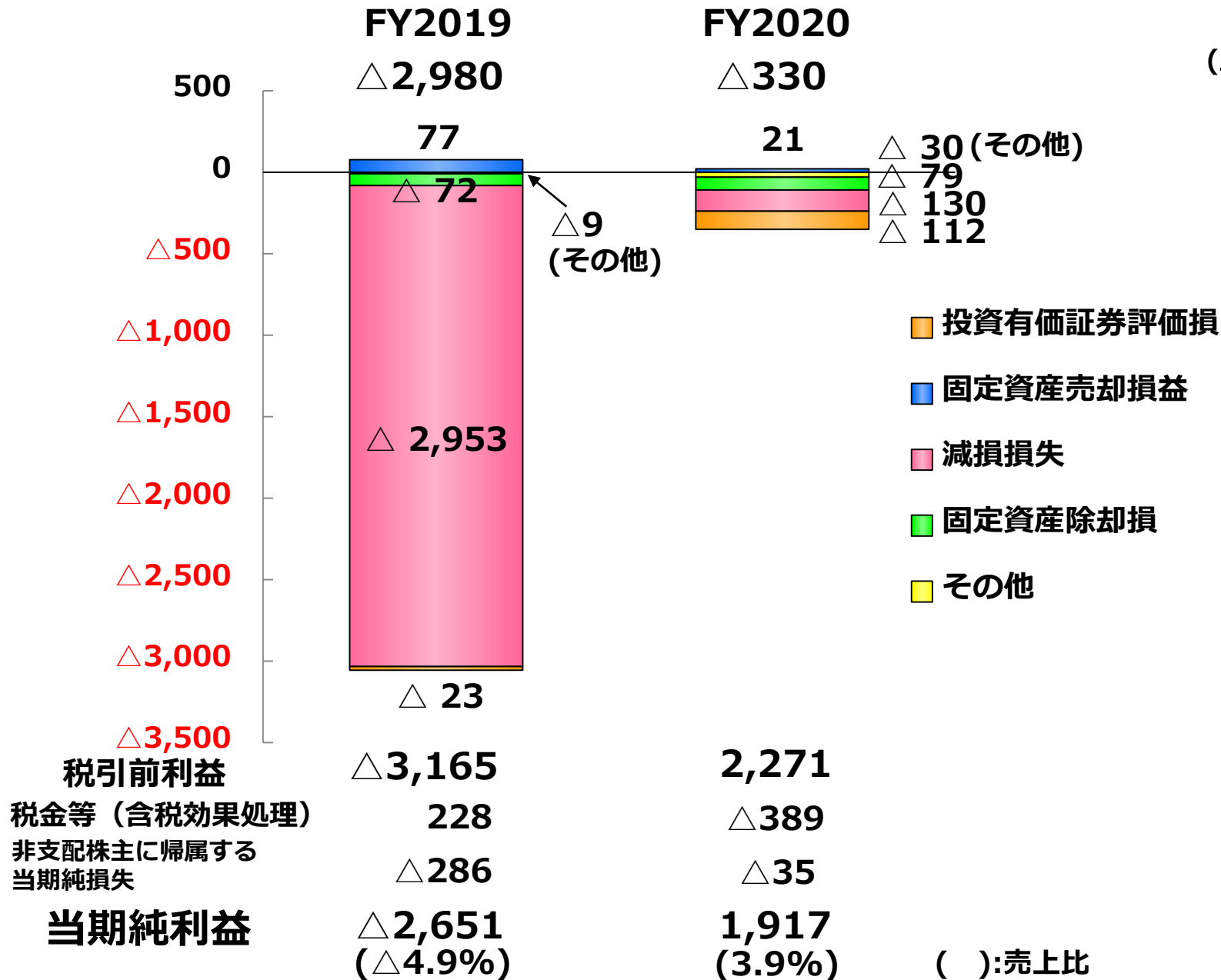
# 〈連結〉 営業外損益





# <連結> 特別損益

(単位：百万円)



# <連結>セグメント情報

FY2020

(単位：百万円)

	報告セグメント				その他 (注)	合計
	CS事業部	SCI事業部	開発センター	計		
売上高	19,840	28,431	252	48,524	36	48,560
セグメント利益 又は損失(△) (営業利益)	1,444	△72	△277	1,094	△24	1,070

FY2019

	報告セグメント				その他 (注)	合計
	CS事業部	SCI事業部	開発センター	計		
売上高	18,670	35,137	281	54,088	73	54,161
セグメント利益 又は損失(△) (営業損失)	141	10	△279	△127	△117	△244

(注) その他部品事業、リース事業、不動産賃貸事業及び労働者派遣事業

# ＜連結＞財政状態

(単位：百万円)

	2020/3 (A)	2021/3 (B)	増減 (B - A)
<b>資産</b>	<b>50,204</b>	<b>50,332</b>	<b>127</b>
現預金	10,514	8,799	△1,715
受取手形及び売掛金	12,332	12,567	235
棚卸資産	6,426	6,547	121
固定資産	19,872	21,428	1,555
<b>負債</b>	<b>25,575</b>	<b>22,580</b>	<b>△2,994</b>
買掛金及び未払金	6,569	6,805	235
有利子負債	15,153	11,303	△3,849
<b>純資産</b>	<b>24,629</b>	<b>27,751</b>	<b>3,122</b>
資本金	7,996	7,996	-
<b>自己資本比率</b>	<b>49.6%</b>	<b>55.1%</b>	<b>5.5%</b>

# ＜連結＞ キャッシュ・フローの状況

(単位：百万円)

	FY2019	FY2020
営業キャッシュフロー	6,345	4,653
運転資金	3,931	△18
税引前利益	△3,165	2,271
減価償却費	3,292	2,237
その他	2,287	163
投資キャッシュフロー	△2,525	△2,325
フリーキャッシュフロー	3,820	2,327
財務キャッシュフロー	△4,176	△3,904
有利子負債の増減額	△3,707	△3,606
自己株式の増減額	△114	△1
配当金の支払金額	△325	△259
現金等期首残高	10,776	10,437
現金等期末残高	10,437	8,742

# 業績予想及び年間配当金

## (1)連結業績予想

(%表示：対前期増減率)

	売上高		営業利益		経常利益		当期純利益	
	百万円	%	百万円	%	百万円	%	百万円	%
<b>FY2020</b>	<b>48,560</b>	<b>△10.3</b>	<b>1,070</b>	<b>-</b>	<b>2,601</b>	<b>-</b>	<b>1,917</b>	<b>-</b>
<b>FY2021(予想)</b>	<b>48,500</b>	<b>△0.1</b>	<b>500</b>	<b>△53.3</b>	<b>1,000</b>	<b>△61.6</b>	<b>700</b>	<b>△63.5</b>

## (2)年間配当金

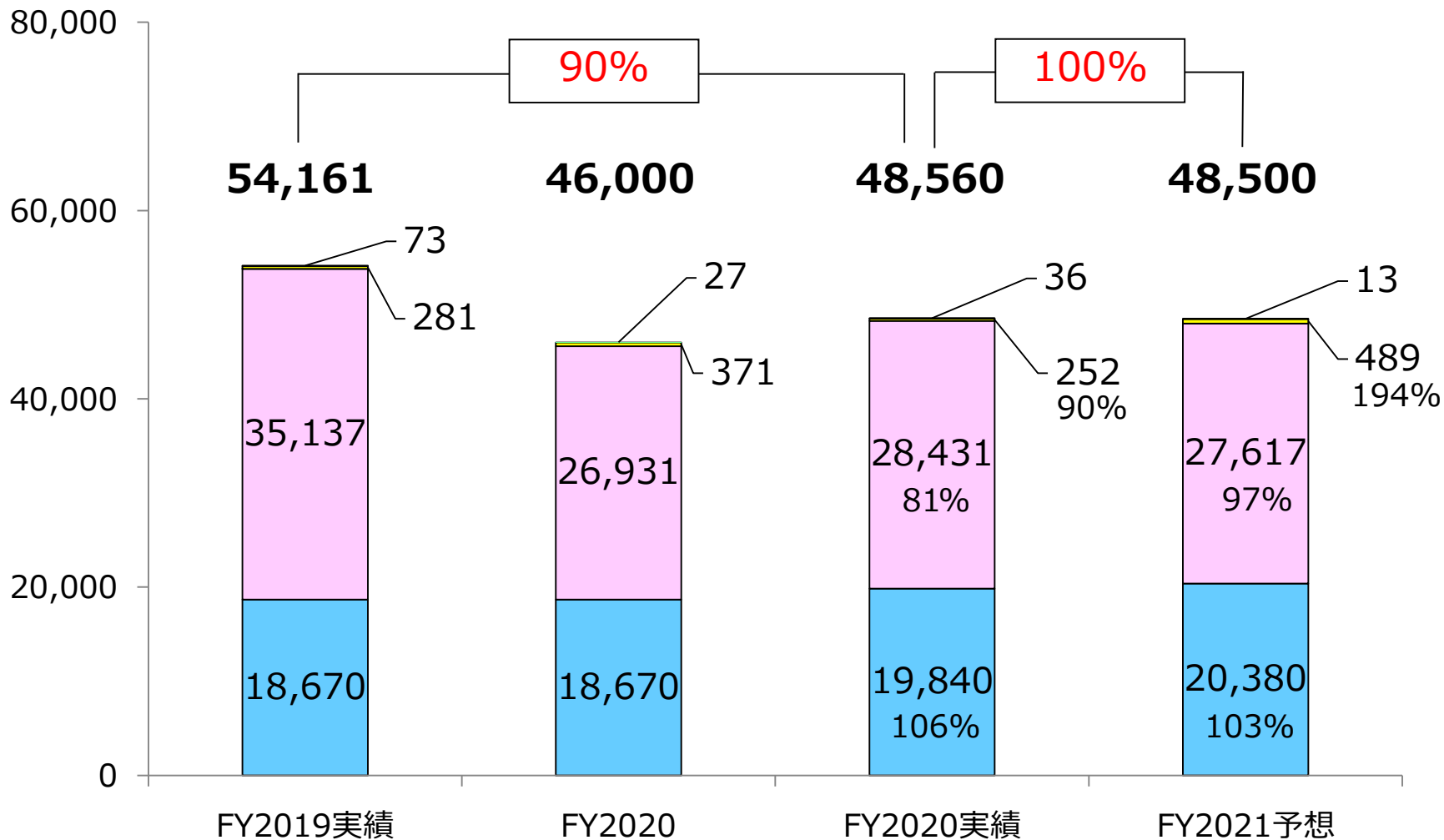
	第2四半期末	期 末	年 間
<b>FY2020</b>	<b>0円00銭</b>	<b>50円00銭</b>	<b>50円00銭</b>
<b>FY2021(予想)</b>	<b>0円00銭</b>	<b>50円00銭</b>	<b>50円00銭</b>

# FY2020実績とFY2021見通し

代表取締役社長 池田 靖光

# 事業部別 通期売上高 (FY2019-FY2021)

単位：百万円    %：対前期伸長率



2020年10月修正予想

為替レート  
(US\$)

¥109.04

1H: ¥106.57  
2H: ¥105.00

¥105.87

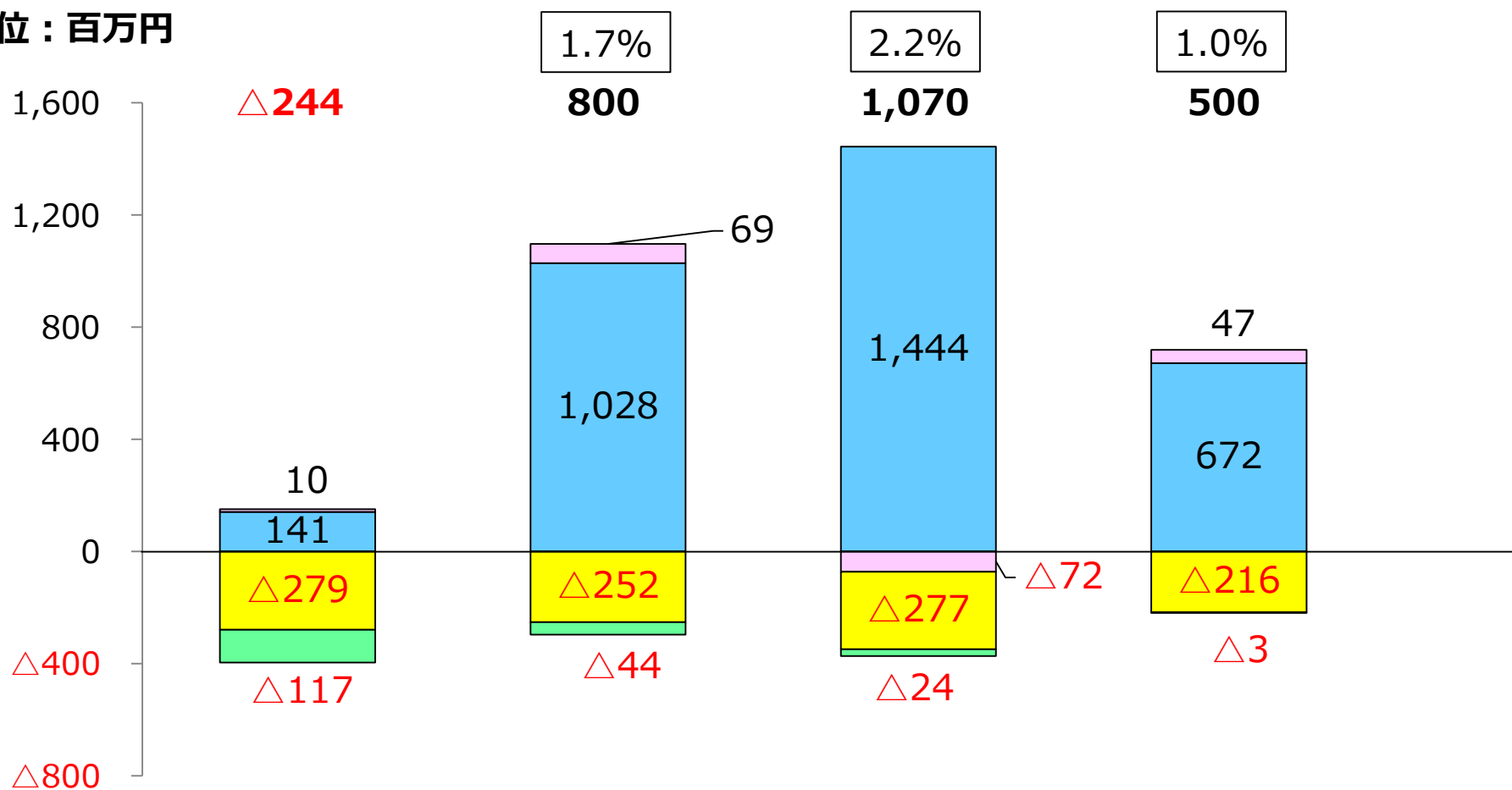
¥108.00

■ CS    ■ SCI    ■ R&D    ■ その他

# 事業部別 通期営業利益 (FY2019-FY2021)

利益率=利益/売上

単位：百万円



FY2019実績

FY2020

FY2020実績

FY2021予想

2020年10月修正予想

為替レート  
(US\$)

¥109.04

1H:¥106.57  
2H:¥105.00

¥105.87

¥108.00

CS

SCI

R&D

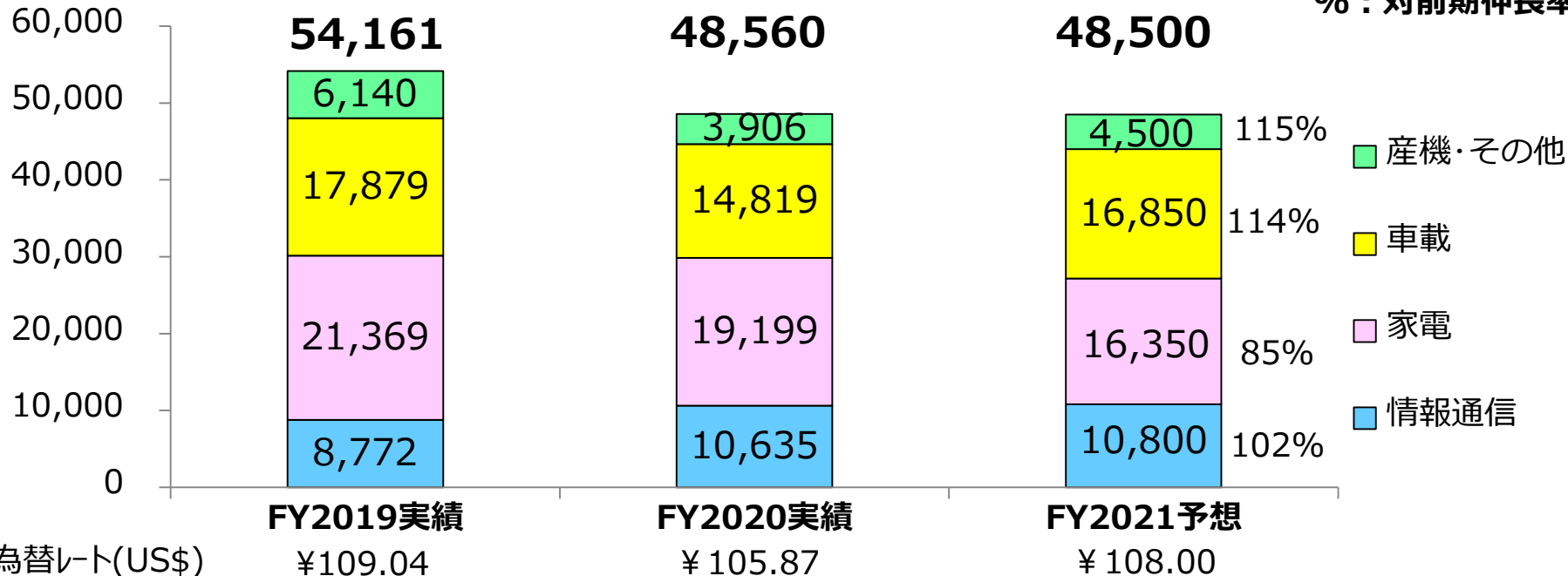
その他



# 参考:市場別 通期売上高 (FY2019-FY2021)

売上高: 百万円

%: 対前期伸長率

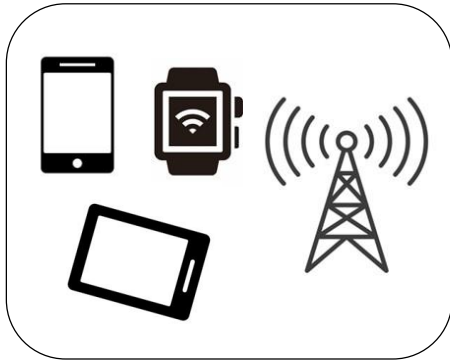


	情報通信	家電	車載	産機・その他
<b>FY2020増減要因 (VS FY2019)</b>	+ タブレット用コネクタ、中国顧客スマホ用コネクタ	- STB用リモコン + サニタリー用リモコン	- 車載用タッチパネル、カメラモジュール + 車載カメラコネクタ	- ヘルスケア関連コネクタ、太陽光発電用コネクタ
<b>FY2021重点分野</b>	・スマホ/タブレット ・5G ・ウェアラブル ・中華系/米系VIC	・スマート家電 ・住宅設備 ・ゲーム ・スマートホーム	・ADAS ・V2X ・EV/PHEV ・TCU	・再生エネルギー ・オフィス機器 ・ヘルスケア ・LPWA

1. 売上反転 & 利益改善活動の強化
2. 製販連携強化による新製品開発加速と  
新規商談獲得
3. ESG経営の強化

# ニューノーマル時代の成長分野/重点製品

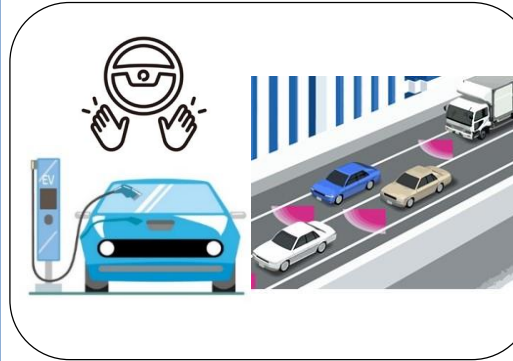
## 5G



- 各種RFコネクタ
- 基板対基板コネクタ



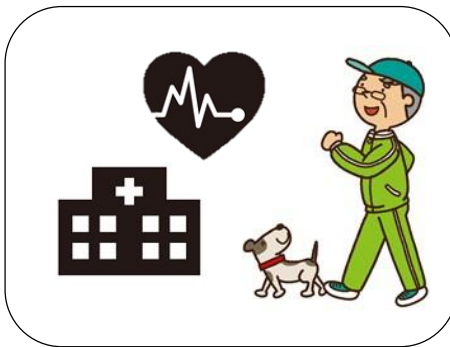
## CASE



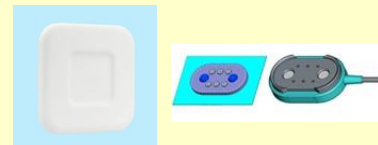
- V2X用RFコネクタ
- カメラコネクタ
- カメラモジュール
- 生体センサー



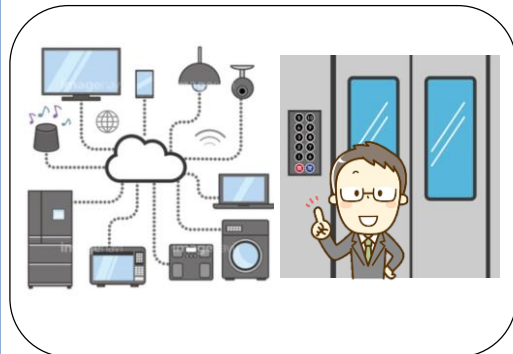
## ヘルスケア



- 生体センサー
- テキスタイルコネクタ



## IoT/非接触



- 無線通信モジュール
- 音声認識ユニット
- 近接ホバー機能付  
タッチパネル



# SMK – 深圳工場拡張

## 生産スペース

拡張前：4,262m<sup>2</sup> ⇨ 拡張後：8,163m<sup>2</sup>  
(対拡張前比 192%)



深圳市南山区政府所有のハイテク企業誘致工業区



# 注意事項

この資料に掲載されている業績見通し、その他今後の予測・戦略等に関わる情報は、本資料の作成時点において当社が合理的に入手可能な情報に基づき、通常予測し得る範囲内で行った判断に基づくものです。

しかしながら現実には、通常予測し得ないような特別の事情の発生等により、本資料記載の業績見通しとは異なる結果を生じる可能性があります。

当社といたしましては、投資家の皆様にとって重要と考えられるような情報について、その積極的な開示に努めて参りますが、本資料記載の業績見通しのみに全面的に依拠してご判断されることは、くれぐれもお控えになられるようお願いいたします。

## 商標について

記載されている社名・商品名などは各社の商標または登録商標です。